



# ILONA XII

MORÓN



# ÍNDICE

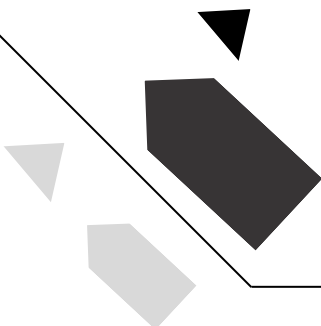
**UBICACIÓN**

**PLIEGO DE TERMINACIONES**

**DESCRIPCIÓN DE LAS UNIDADES**

**PLANO DE LAS UNIDADES**

**CONTACTO**

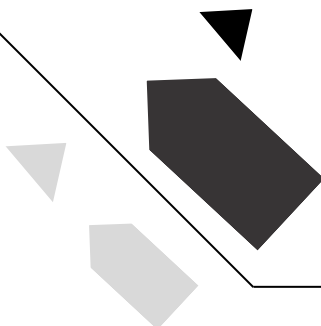


# Ubicación

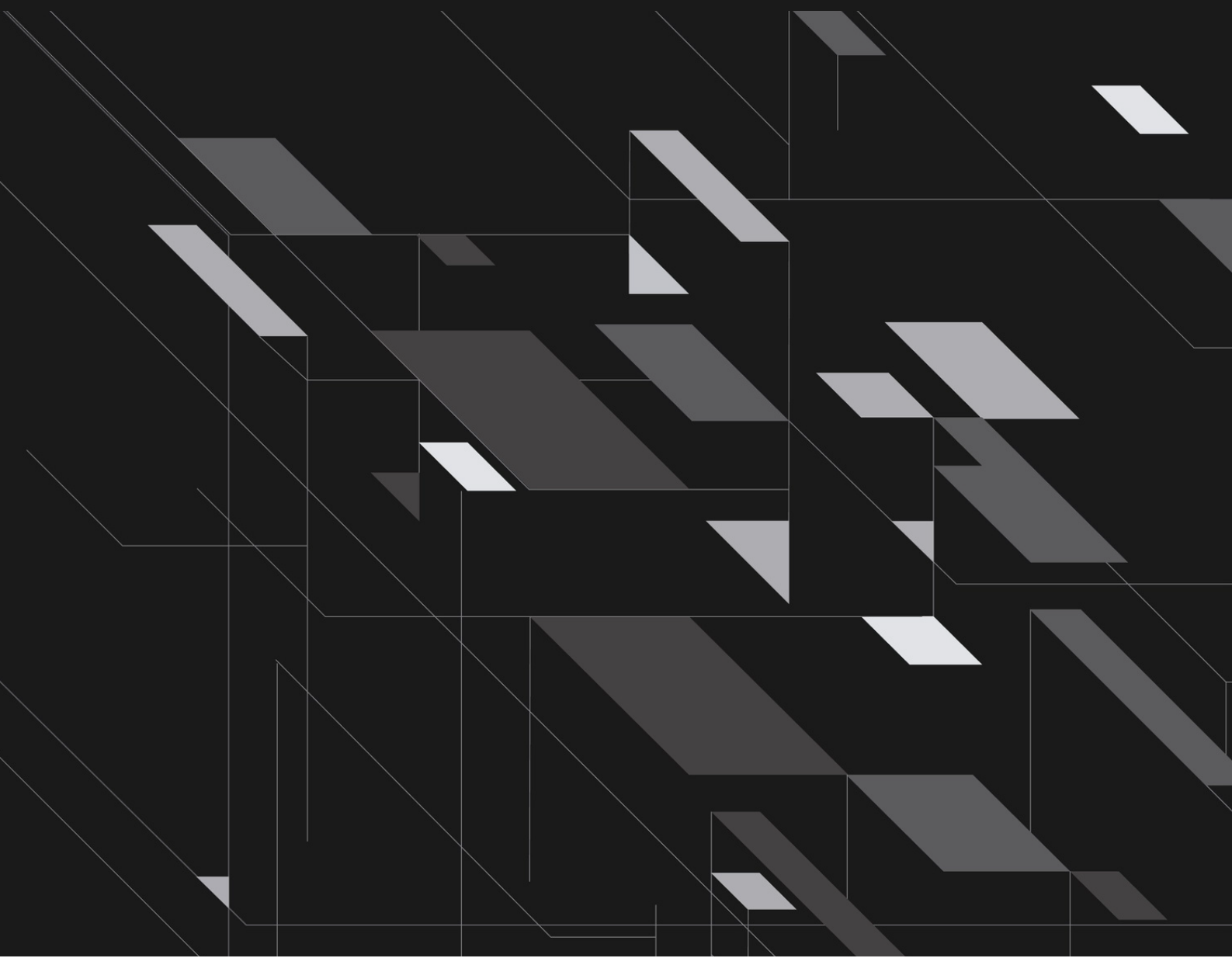
El edificio de encuentra ubicado son la calle Nuestra Señora del Buen viaje 346.

Su ubicación permite situarse a pocas cuadras del centro comercial. En un entorno arbolado y residencial. Una de las mejores cuadras de Morón.

Se desarrollan en unidades de 2 y 3 ambientes amplios y luminosos, con detalles de categoría.

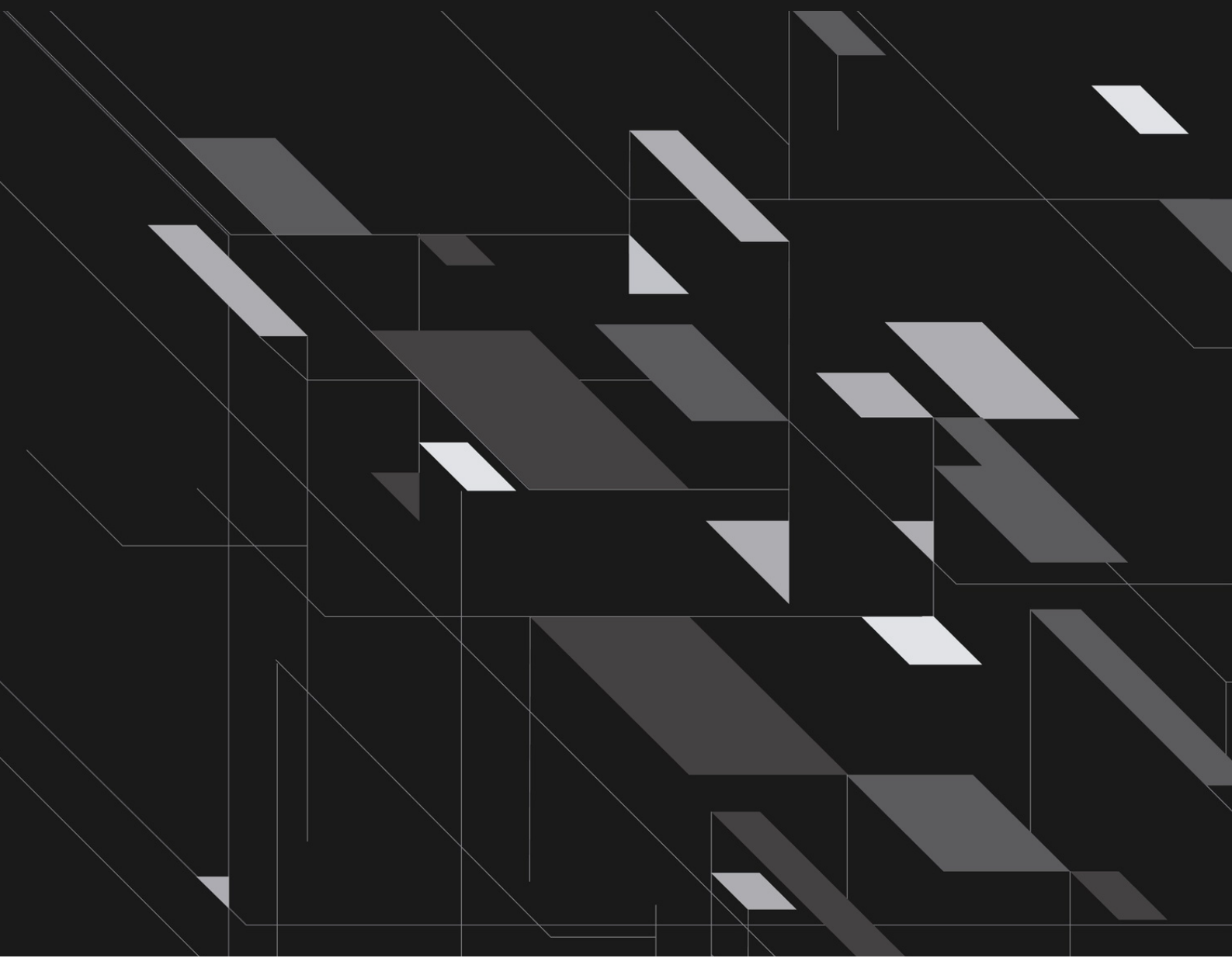


# PLIEGO DE TERMINACIONES



- Estructura de hormigón armado según normas existentes.
- Paredes divisorias entre unidades con ladrillo hueco cerámico de 15 cm de espesor.
- Paredes interiores de ladrillos huecos a la cal fina con hidrofugo.
- Portero eléctrico.
- Ascensor electromecánico, parada en todos los pisos, salvo acceso de azotea, cabina revestida en acero inoxidable.
- Barandas de vidrios en balcones.
- Agua caliente individual.
- Cañería de agua fría y caliente en termofusión.
- Cocina a gas.
- Cables eléctricos según normas vigentes, tableros con sus respectivas llaves térmicas y disyuntor, circuito independiente para equipos de aire acondicionado.
- Cámaras de seguridad en planta baja.
- Cerco eléctrico sobre línea municipal.

# DESCRIPCIÓN DE LAS UNIDADES



## **Aberturas**

- Puerta de acceso a la unidad enchapadas en madera.
- Puertas placas interiores enchapadas en madera.
- Ventas de aluminio anonizado natural Linea rotonda 640 o similar.

## **Pisos**

- En el living-comedor, cocina y dormitorios porcelanato 50x50 o similar.

## **Baño**

- Revestimiento ceramico esmaltado en pisos y paredes.
- Griferia marca FV o similar. Artefactos sanitarios (inodoro con mochila, bidet, vanitory y bañera.
- Accesorios cromados (toallero, porta papel higienico y jabonera).

## **Cocina**

- Revestimiento de pared en ceramica esmaltada.
- Amoblamientos de cocina con alacena y bajo mesada en melamina (a definir).
- Granito negro boreal o similar en mesadas, bacha de acero inoxidable, griferia monocomando.
- Espacio e instalaciones para lavarropas.

## **Dormitorio**

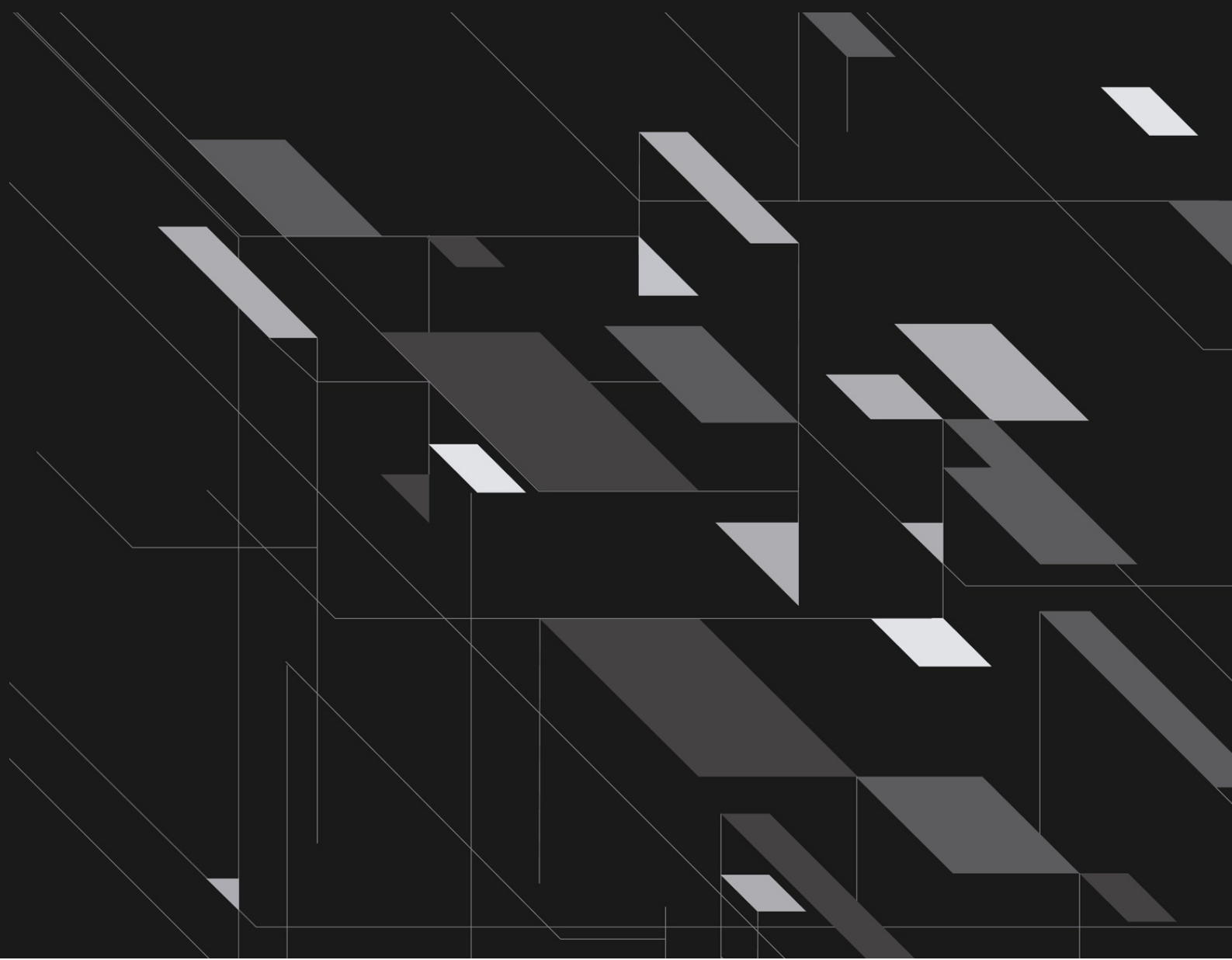
- Frente de placard integral tipo americano con sus respectivos interiores.

## **Paredes y Cielorrasos**

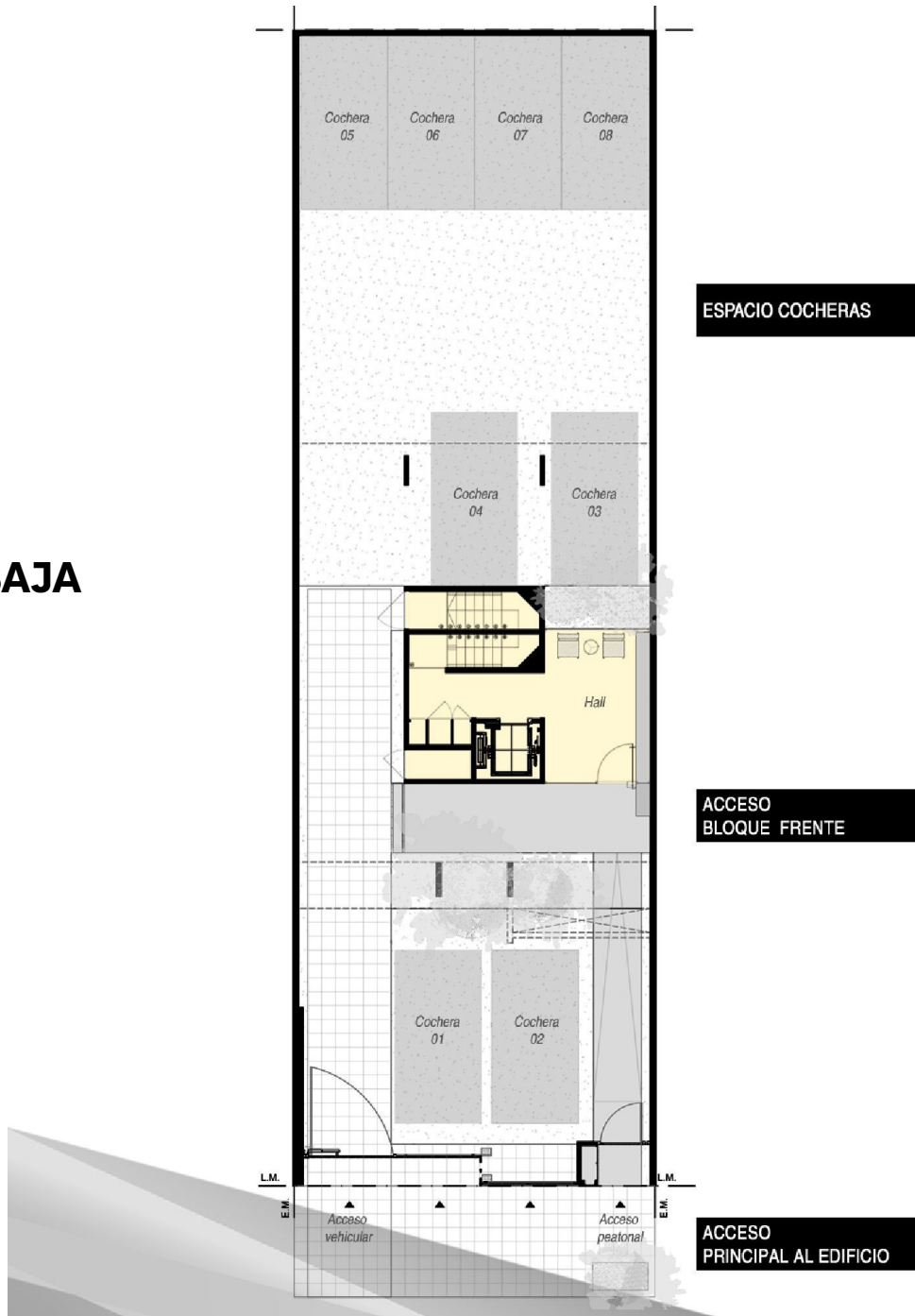
- Terminacion en yeso + Latex interior.
- Tomas corrientes de uso especial para instalacion de aire acondicionado frio/calor.
- La provision y colocacion de los equipos de aire acondicionado corre por cuenta del propietario.



# PLANOS DE LAS UNIDADES



**PLANTA BAJA**

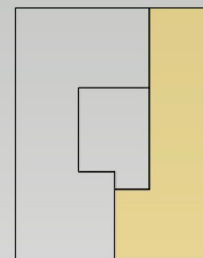


**PLANTA 1° PISO  
2 AMB. A**



Unidad funcional

**2 Ambientes - A**



Buen viaje 346

Superficie  
Cubierta **44.00 m<sup>2</sup>**

Superficie  
Semicubierta **4.80 m<sup>2</sup>**

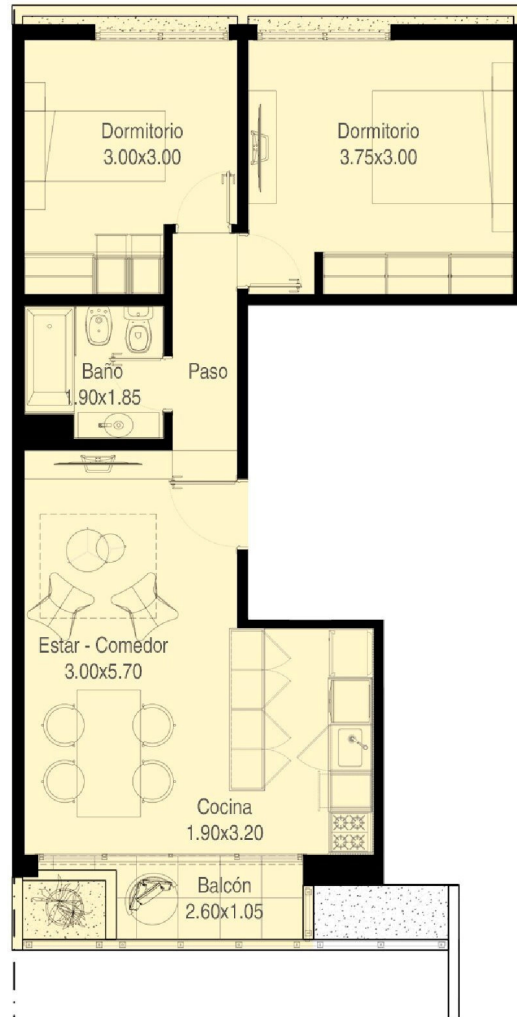
Superficie  
Total **48.80 m<sup>2</sup>**

Orientación **NORTE - SUR**

Disposición **FRENTE**

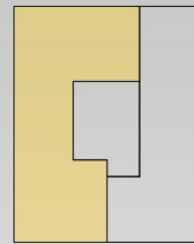
LAS MEDIDAS NO SON DEFINITIVAS Y PUDEN SUFRIR MODIFICACIONES, EL AMOBLAMIENTO UTILIZADO ES A NIVEL ILUSTRATIVO, ASI COMO LAS TEXTURAS, COLORES Y TERMINACIONES EMPLEADAS EN LAS IMAGENES INCLUIDAS EN ESTA CARPETA.

**PLANTA 1 PISO  
3 AMB.  
UNIDAD B**



Unidad funcional

**3 Ambientes - B**



Buen viaje 346

Superficie  
Cubierta **61.00 m<sup>2</sup>**

Superficie  
Semicubierta **5.00 m<sup>2</sup>**

Superficie  
Total **66.00 m<sup>2</sup>**

Orientación **NORTE - SUR**

Disposición **FRENTE**

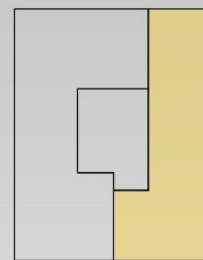
LAS MEDIDAS NO SON DEFINITIVAS Y PEDEN SUFRIR MODIFICACIONES, EL AMOBLAMIENTO UTILIZADO ES A NIVEL ILUSTRATIVO, ASI COMO LAS TEXTURAS, COLORES Y TERMINACIONES EMPLEADAS EN LAS IMAGENES INCLUIDAS EN ESTA CARPETA.

**PLANTAS  
2° 4° 6° Y 8°  
UNIDAD A**



Unidad funcional

**2 Ambientes - A**



Buen viaje 346

Superficie  
Cubierta **44.00 m<sup>2</sup>**

Superficie  
Semicubierta **4.80 m<sup>2</sup>**

Superficie  
Total **48.80 m<sup>2</sup>**

Orientación **NORTE - SUR**

Disposición **FRENTE**

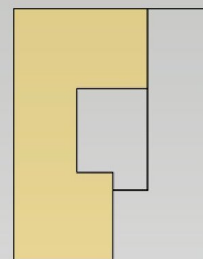
LAS MEDIDAS NO SON DEFINITIVAS Y PUDEN SUFRIR MODIFICACIONES, EL AMOBLAMIENTO UTILIZADO ES A NIVEL ILUSTRATIVO, ASI COMO LAS TEXTURAS, COLORES Y TERMINACIONES EMPLEADAS EN LAS IMAGENES INCLUIDAS EN ESTA CARPETA.

**PLANTAS  
2° 4° 6° Y 8°  
UNIDAD B**



Unidad funcional

**3 Ambientes - B**



Buen viaje 346

Superficie  
Cubierta **61.00 m<sup>2</sup>**

Superficie  
Semicubierta **5.00 m<sup>2</sup>**

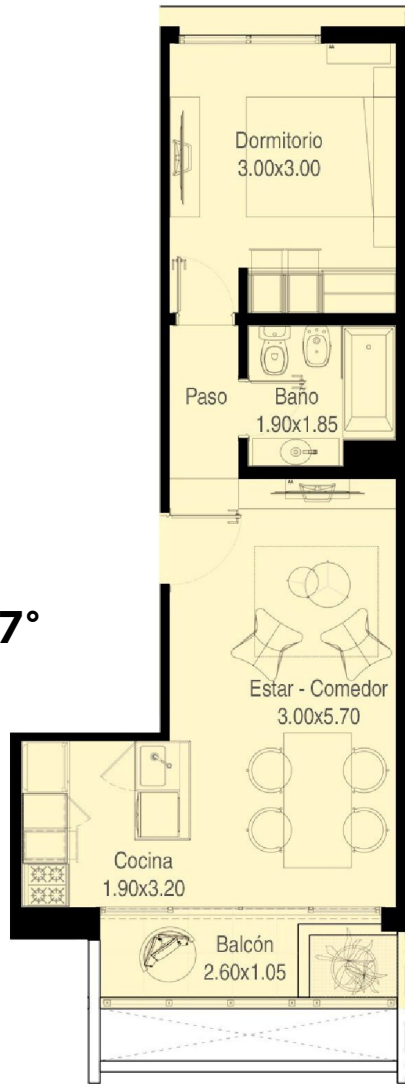
Superficie  
Total **66.00 m<sup>2</sup>**

Orientación **NORTE - SUR**

Disposición **FRENTE**

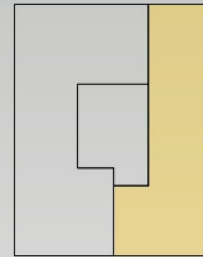
LAS MEDIDAS NO SON DEFINITIVAS Y PEDIEN SUFRIR MODIFICACIONES, EL AMOBLAMIENTO UTILIZADO ES A NIVEL ILUSTRATIVO, ASI COMO LAS TEXTURAS, COLORES Y TERMINACIONES EMPLEADAS EN LAS IMAGENES INCLUIDAS EN ESTA CARPETA.

**PLANTAS 3° 5° Y 7°  
UNIDAD A**



**Unidad funcional**

**2 Ambientes - A**



Buen viaje 346

Superficie  
Cubierta **44.00 m<sup>2</sup>**

Superficie  
Semicubierta **4.80 m<sup>2</sup>**

Superficie  
Total **48.80 m<sup>2</sup>**

Orientación **NORTE - SUR**

Disposición **FRENTE**

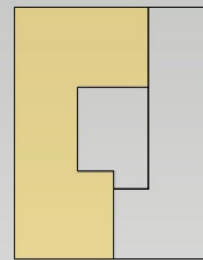
LAS MEDIDAS NO SON DEFINITIVAS Y PEDEN SUFRIR MODIFICACIONES, EL AMOBLAMIENTO UTILIZADO ES A NIVEL ILUSTRATIVO, ASI COMO LAS TEXTURAS, COLORES Y TERMINACIONES EMPLEADAS EN LAS IMAGENES INCLUIDAS EN ESTA CARPETA.

**PLANTAS  
3° 5° Y 7°  
UNIDAD B**



Unidad funcional

**3 Ambientes - B**



Buen viaje 346

Superficie  
Cubierta **61.00 m<sup>2</sup>**

Superficie  
Semicubierta **5.00 m<sup>2</sup>**

Superficie  
Total **66.00 m<sup>2</sup>**

Orientación **NORTE - SUR**

Disposición **FRENTE**

LAS MEDIDAS NO SON DEFINITIVAS Y PUDEN SUFRIR MODIFICACIONES, EL AMOBLAMIENTO UTILIZADO ES A NIVEL ILUSTRATIVO, ASI COMO LAS TEXTURAS, COLORES Y TERMINACIONES EMPLEADAS EN LAS IMAGENES INCLUIDAS EN ESTA CARPETA.



**Para más  
información,  
comunicate con  
nosotros.**



**11 5050 4740**



**4645 1277 / 4696 1181**

